

令和6年度  
九州産業大学  
テーマ募金

# 新たな 知と地を デザインする 大学へ



学校法人中村産業学園

 九州産業大学  
KIU KYUSHU SANGYO UNIVERSITY

 九州産業大学造形短期大学部  
ZOKEI KYUSHU SANGYO UNIVERSITY, ZOKEI JUNIOR COLLEGE OF ART AND DESIGN

## TOPIC

「大楠アリーナ2020」  
観客席にあなたの  
お名前を刻みませんか  
寄付者座席芳名プレート受付中



創立100周年に向けたビジョン

# 新たな知と地を デザインする大学へ

— もっと意外に。もっと自由に。—

私たちは、固定観念にとらわれず、  
もっと意外に、もっと自由に挑戦し続けます。

そして、新たな叡知を産み出し、  
活力ある地域、世界をデザインする大学を目指します。

## 九州産業大学テーマ募金のお願い

皆さまには、平素より本学園の教育・研究活動に対し、格別のご支援、ご協力を賜り、深く感謝申し上げます。

2023年(令和5年)を振り返りますと、私たちを取り巻く環境は、厳しい状況が続く一方で、明るい兆しも感じられました。全国でも多くのイベント・行事が、対面かつコロナ禍前とほぼ同程度の規模で再開されました。

本学園でも、5月以降、対面で通常通りの授業を再開し、学文祭や大学祭等イベントを4年ぶりに制限のない形で大規模に開催でき、キャンパス内に学生たちの元気な姿を見ることができました。

さて、本学園では2030年(令和12年)までに目指す大学像として「文理芸融合のグローバル総合大学へ」を標榜し、教育・研究の他、国際化やダイバーシティ等の8分野を推進すべく、教職員一体となって「ともに前へ」力強く取り組んでいます。

本募金は、これらの実現のため、教育・研究・国際交流・課外活動・就職・産学連携・ダイバーシティ・社会地域貢献・学生生活等をテーマに掲げ、ご希望のテーマを選んでご寄付いただける使途指定型の募金事業です。皆さまからのご支援は対象テーマ事業を推進するための資金として大切に活用させていただきます。

厳しい経済環境の折り、大変恐縮ではございますが、本募金の趣旨をご理解いただき、教育・研究活動の拡充のため、倍旧のご支援、ご協力を賜りますよう心よりお願い申し上げます。



学校法人中村産業学園  
理事長 津上 賢治



九州産業大学  
学長 北島 己佐吉



九州産業大学造形短期大学部  
学長 小田部 黄太

# 九州産業大学テーマ募金のお願い

本学園(九州産業大学・九州産業大学造形短期大学部)の様々な教育・研究活動支援等へ活用させていただきます。ご寄付者さまの意向に沿い、以下のテーマからお選びいただけます。(現物寄付含)


- ① 文芸芸が融合した多様な教育プログラムの推進
- ② グローバル人材育成プログラムの推進
- ③ 特色ある研究の推進
- ④ 多様な大学院生の獲得

- ⑤ 海外留学プログラムの推進
- ⑥ サークル活動の活性化
- ⑦ 就職活動支援プログラムの推進
- ⑧ 産学連携のさらなる推進
- ⑨ ダイバーシティの推進

- ⑩ SDGs等、地域社会の課題解決プロジェクトの推進
- ⑪ 奨学金制度による学生支援の充実
- ⑫ 寄付者による個別指定寄付
- ⑬ 指定なし  
(教育・研究活動に活用させていただきます)

募集期間 …… 2024年(令和6年)4月1日～2025年(令和7年)3月31日

募集種別 ……  個人寄付 1口 5,000円

 団体寄付 1口 50,000円

 法人寄付 1口 50,000円

寄付は任意でございますが、できましたら複数口のご協力をお願いいたします。

## ご寄付の申込方法について

### 1 本学園指定の払込取扱票でのお申し込み



本学園指定の払込取扱票に必要事項をご記入のうえ、銀行もしくは郵便局の窓口にてお申し込みください。

### 2 インターネットでのお申し込み



本学園寄付専用ホームページからお申し込みいただけます。  
・クレジットカード  
・インターネットバンキング決済(ペイジー)  
・コンビニ決済

申し込みはこちら



※他に本学園財務窓口でものご寄付も可能です。

法人・団体の皆さまにつきましては、必要書類を送付させていただきますので、本学園総務部(募金担当)までご連絡ください。

## ご寄付者への感謝の気持ちを込めて

### 記念品の贈呈

個人1口以上、法人・団体2口以上のご寄付をいただいた皆さまに、記念品を贈呈いたします。



### ホームページ等での紹介

ご寄付いただいた皆さまのご芳名、法人名、団体名を大学広報誌及びホームページ等に掲載させていただきます。

※ご芳名の掲載にあたり、公表を希望されない場合は、お申し込みの際、匿名希望をご選択ください。

### 高額寄付

寄付金累計額が一定額以上の皆さまには、「感謝のつどい」へご招待いたします。その他、特別記念品を贈呈いたします。

## TOPIC

### 寄付者座席芳名プレート

九州産業大学テーマ募金へご寄付いただいた方に「大楠アリーナ2020」観客席にご芳名を掲載したプレートを設置し、末永く顕彰させていただきます。

**募集期間** 2022年(令和4年)4月1日から満席になるまで

**対象金額** 期間中に**5万円以上**ご寄付いただいた方  
(募集期間内の**寄付金累計**)

**対象席数** 780席限定

**受付方法** 先着順  
1申し込み1芳名

※芳名プレートの座席配置は寄付受付順を予定しております。  
※対象の方には個別にお知らせいたします。  
※デザインは変更になる場合があります。



芳名プレートイメージ



芳名プレート設置イメージ



アリーナ外観



アリーナ館内



# 九州産業大学 テーマ募金

—— 本学園の様々な取り組み ——

実践的教育、地域に根ざした研究・社会貢献活動を推進しています。  
応援したいテーマ番号を選び、お申し込みの際にご記入ください。

募金  
テーマ  
1

## 文理芸が融合した 多様な教育プログラムの推進

支援分野 教 育

目標金額 1億1,400万円

### 取組内容

#### (1) プロジェクト型教育の拡充及び更なる推進

- 学部・学科の枠を越え、産学官連携による商品開発やプロモーション、技術開発、イベント開発等「100を超えるプロジェクト」を展開

#### (2) 学部横断型プログラムの構築

- フードビジネスの未来の担い手を育成する  
「GFBBP(グローバル・フードビジネス・プログラム)」の着実な実施
- クロス科目(学部横断型)及びコラボ科目(学部協力型)の更なる展開



#### (3) リスキリング教育の拡充

- 高等教育機関として社会のニーズに対応できる、必要なスキルの獲得

#### (4) KSUアドバンストプログラムの推進

- 優秀な学生の能力を更に向上させる取り組みを各学部で独自に展開し、新時代に対応した教育プログラムの開発及び実施

募金  
テーマ  
2

## グローバル人材育成プログラムの推進

支援分野 教 育

目標金額 2,000万円

### 取組内容

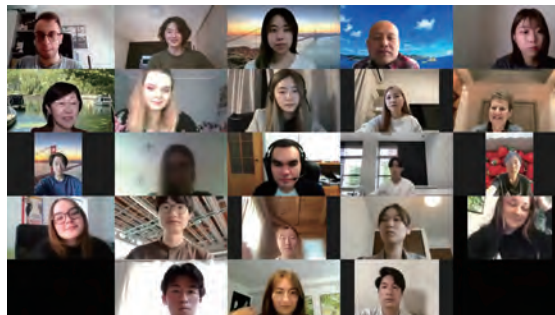
#### (1) スタンフォード大学との連携プログラムの実施

- スタンフォード大学が展開する多文化理解教育プログラム(SPICE)をオンライン受講

#### (2) 本学独自の全学部横断型グローバル人材養成教育「GLP(グローバル・リーダーシップ・プログラム)」の展開

#### (3) グローバル人材育成のための国際感覚を養うプログラムの展開

- 国連ハビタット福岡本部行事への参画・推進及び学術連携プログラムの実施
- 海外の大学生と双方向で協同学習や課題解決等の取り組みを行う  
「KSU-COIL型教育」の展開



### 取組内容

#### (1) 文理芸融合型研究の創出促進

- オンリーワン研究及びスター研究を創出
- 学術の共同研究を推進し、その研究成果による社会等への貢献を目的とする共同研究プロジェクトの実施

#### (2) 本学園ならではの研究成果を紹介する展示会「KSU VISION DAY 文×理×芸=展」の開催

- 本学園の研究者が有する研究成果を展示会として開催し、幅広く学内外へ配信

#### (3) 柿右衛門研究の世界的研究拠点形成及び伝統産業活性化推進

- 【柿右衛門研究部門】  
柿右衛門の歴史・作品を継続かつ時系列に記録
- 【地域産業研究部門】  
九州の伝統的な工芸品産業を調査し、商品開発、販売戦略等伝統的な工芸品の再生発展を支援



### 取組内容

#### (1) 内部進学者増を軸とした、優秀で多様な大学院生の獲得

- 大学院授業料減免制度による支援の実施

#### (2) 大学院の認知度底上げ及び特色のある研究の推進

- 特色ある大学院研究を推進し、優れた研究成果を創出



### 取組内容

#### (1) 海外渡航プログラム制度の支援拡充

- 海外経験の機会を与え、グローバルな視点と感性を養う「KSU海外経験プログラム」の充実
- 国際社会での即戦力となる実践的英語能力の育成

#### (2) 海外協定校の拡充と連携の強化

- 海外の大学等が推奨するプログラムへの参加による国際的視野の修得





## サークル活動の活性化

支援分野 課外活動

目標金額 600万円

### 取組内容

#### サークルの支援体制の拡充(約105サークル)

- アスリート奨学生への学習支援及びポートフォリオを活用した支援の展開
- 指導者・学生向け研修会、各種プログラムの実施、大会・コンクール出場等への支援
- リーダーシップやコミュニケーション能力等、社会で活躍できる人材の育成



## 就職活動支援プログラムの推進

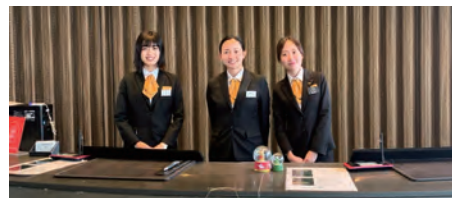
支援分野 就 職

目標金額 4,000万円

### 取組内容

#### (1) インターンシップ、資格取得等就職意識の醸成

- 1年次から「キャリア教育科目」を全員履修とする徹底した実学教育の実施
- 公務員受験対策講座、資格取得対策講座等の支援



#### (2) ビジネス・インターンシップ及び長期観光インターンシップの推進

#### (3) 学部と一体となった就職活動支援

- 学部教員との連携、情報共有及び各学部の特徴・方針に応じたキャリア支援

#### (4) 外国人留学生の九州エリア企業へのインターンシップ及び就職支援

- 外国人留学生への育成プログラムの推進、企業との連携強化

## 産学連携のさらなる推進

支援分野 産学連携

目標金額 400万円

### 取組内容

#### (1) 産業界・社会との連携の一層の強化

- 産業界・自治体の課題解決につながる社会実践型の連携
- 本学園ならではの産学連携・研究活動を通じ、産業界・地域社会と共に新たな価値創造を推進
- 産業界や自治体の課題に応える共同研究等の推進

#### (2) アート&デザイン研究センター(CADS)の活動推進

- 本学園が有する文化芸術関係資料をアーカイブ化し、公開・発信及び活用の推進
- 地域、グローバル社会と交流・連携・共創の場を形成し、文理芸術融合の創造的な取り組みを推進
- 文理芸術融合型プロジェクトの企画・実施を通して、文化芸術振興を推進

#### (3) 大学発ベンチャー育成に向けた支援

- ソーシャルビジネスコンテスト及び勉強会の実施
- オープンイノベーションセンターの活用によるスタートアップ支援の充実



募金  
テーマ  
9

## ダイバーシティの推進

支援分野 **ダイバーシティ**

目標金額 **400万円**

### 取組内容

- (1)「ダイバーシティ・エクイティ&インクルージョン(DE&I)」の充実
  - 共生社会の実現にむけた男女共同参画・ダイバーシティに関する取り組みの構築、発信
- (2)多様なニーズに対応する支援及び学習機会の拡充
  - 多様なニーズに関する理解増進に向けた勉強会の開催
- (3)インクルージョン支援室の設置
  - 合理的配慮の確実なる提供



募金  
テーマ  
10

## SDGs等、地域社会の課題解決プロジェクトの推進

支援分野 **社会・地域貢献**

目標金額 **600万円**

### 取組内容

- (1) ボランティア活動の推進
  - 復興支援ボランティア活動、ゴールボール競技大会等ボランティア活動の実施
- (2) 企業、自治体との包括連携の拡大
  - 地域の課題解決に繋がる活動の推進
- (3) 地域の図書館との連携
  - 青少年への教育の一環として、『絵本と図鑑の図書館「ビブリオキッズ」』とのイベント実施
- (4) スポーツ振興支援を通じた地域貢献
  - 企業と連携した野球、サッカー、剣道教室の実施
- (5) 地域と連携した総合防災訓練の実施
  - 近年の自然災害を踏まえ「避難所運営訓練」等の実施



募金  
テーマ  
11

## 奨学金制度による学生支援の充実

支援分野 **学生生活**

目標金額 **7,400万円**

### 取組内容

#### 給付型奨学金制度の充実

- 本学園独自の返還不要な給付型奨学金制度による、一人ひとりに寄り添ったサポート体制の構築



募金  
テーマ  
12

## 寄付者による個別指定寄付

ご希望を確認させていただきますので、総務部(募金担当)までお申し出ください。(内容によってご指定できない場合があります。)

募金  
テーマ  
13

## 指定なし

本学園の教育・研究活動に活用させていただきます。

※各テーマの目標金額を上回った場合は、本学園の教育・研究活動に活用させていただきます。  
※ご入金後の用途変更は受付できませんので、ご注意ください。

# 税制上の優遇措置について

本募金にご支援いただきました「個人」「法人」の皆さまには、税制上の優遇措置がありますのでぜひご利用ください。

## 「個人」の皆さま

寄付金控除額の目安等詳しい説明はこちら▶▶



お申し込みから  
確定申告までの流れ



応援したいテーマと  
寄付金額を決める



寄付をする



領収書等を受け取る



確定申告  
をする

確定申告期間に、以下の書類を添付の上、税務署へ申告をお願いいたします。(パソコンやスマートフォンでも申告可能)

◎寄付金領収書、特定公益増進法人証明書(写)、税額控除に係る証明書(写) (本学園よりお渡し)

## 税制上の優遇措置のご案内

本学園への寄付金は、特定公益増進法人に対する寄付金として、税制上の優遇措置を受けることができます。

### ■所得税の控除

確定申告の際、「税額控除制度」又は「所得控除制度」の2つの制度から、いずれか有利な方を選択することができます。

### 確定申告から還付までの流れ ◎30代会社員(独身)が5万円を寄付した場合(例)



30代会社員

年収  
560万円  
課税対象所得  
300万円  
所得税率  
10%

還付金

税額控除  
1万9,200円

○税額控除による減額分  
(5万円-2,000円)×0.4=1万9,200円

または

所得控除  
4,800円

○所得控除による減額分  
(5万円-2,000円)×0.1=4,800円



国

※課税される所得金額は、便宜的に、所得金額(給与等の収入金額-給与所得控除額)から社会保険料控除、生命保険料控除、損害保険料控除、配偶者控除、扶養控除、基礎控除等の合計額(寄付金控除分を除く)を控除した金額としています。

### ■住民税の控除(本学園を条例で指定した地方公共団体のみ)

本学園は、福岡県及び福岡市等から指定を受けていますので、所得税の控除に加えて住民税控除の対象となります。確定申告の際、住民税の寄付金控除をあわせて申告することで翌年度の住民税から控除されます。詳細は、お住まいの県・市町村へお問い合わせください。

## 「法人」の皆さま

法人の税制上の優遇措置についてはこちら▶▶



本学園への寄付金は、全額を損金に算入することができ、法人税負担の減少につながります。

寄付金に対する損金算入手続きには、以下の2通りの方法があります。どちらか一つをお選びいただけますので、本学園総務部(募金担当)までご連絡ください。

- 受取者指定寄付金(寄付金全額を損金に算入可能)
- 特定公益増進法人に対する寄付金(寄付金を一定の限度額まで損金に算入可能)

月1回程度  
配信!

## メルマガ会員 募集中

九産大の最新情報が盛りだくさん!

右記より、お持ちのスマートフォンで読み取り  
メルマガ登録フォームへお進みください

お友達限定プレゼント企画もご用意!

## LINE配信中!

LINE公式アカウント  
九州産業大学Friendship

KSU Friendship

KSU Friendshipアイコンのデザイン  
猪本結衣さん 芸術学部ソーシャルデザイン学科(2021年度卒)

学校法人中村産業学園 九州産業大学 九州産業大学造形短期大学部 総務部(募金担当)

住所 〒813-8503 福岡県福岡市東区松香台2丁目3番1号

TEL 092-673-5525

FAX 092-673-5599

E-mail kifu@ml.kyusan-u.ac.jp

九産大募金

検索

### 個人情報の取扱いについて

募金にご協力いただきました皆さまの個人情報は、本学園募金事業に係る業務のために使用し、適正に管理いたします。