

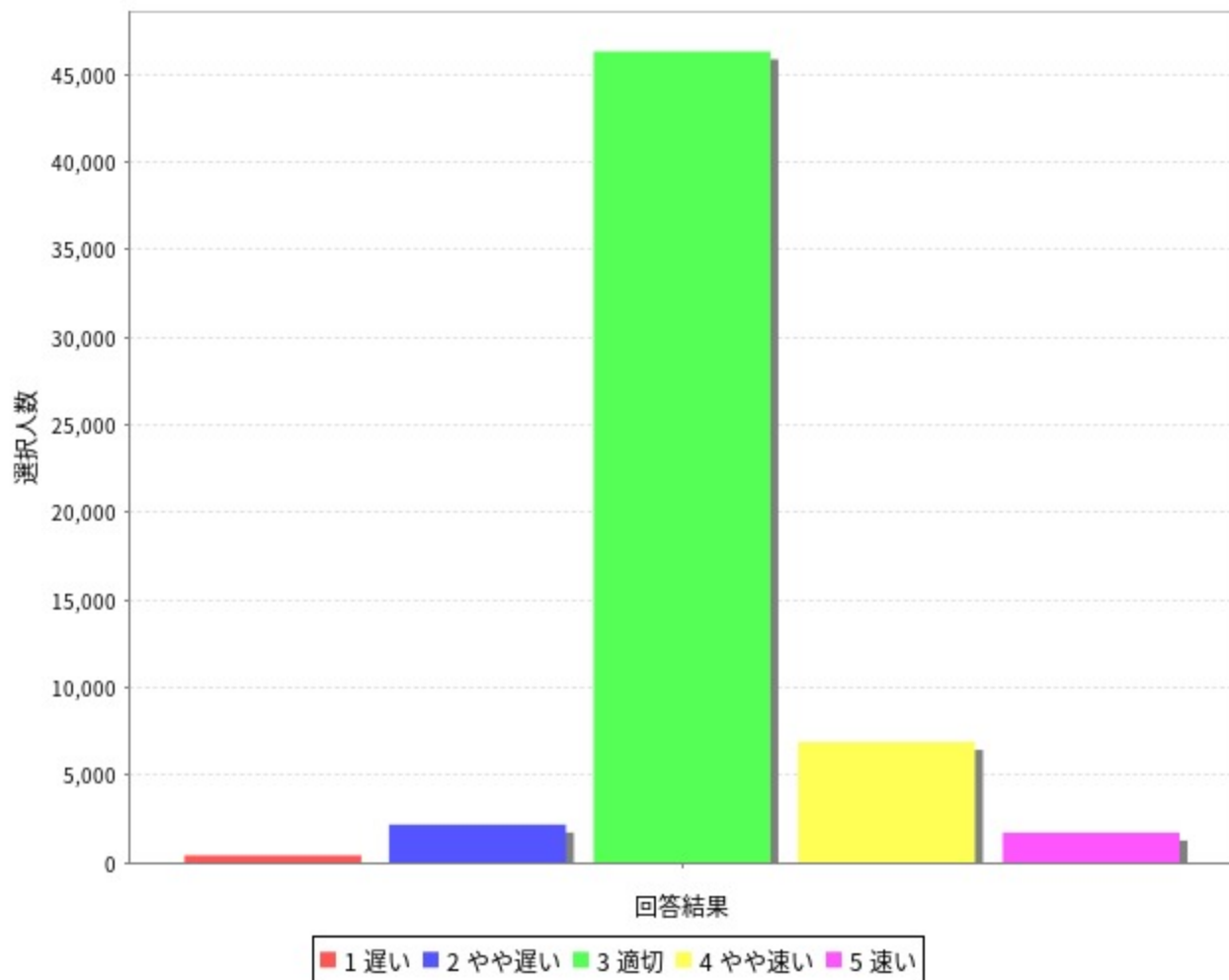
結果公開中

タイトル	令和5(2023)年度【前学期】九州産業大学授業アンケート
提出期間	2023/06/26 09:00 ~ 2023/07/30 00:00
設問数	12 問
提出者の名前	実名
説明	このアンケートは、授業内容や方法の改善・充実を行う上での参考情報を得ることを目的としています。回答内容により回答者が不利益を被ることは一切ありません。安心して、あなたが思ったままを回答してください。全体集計結果については、ホームページにより公開しますので、公開にあたって、個人を批判及び不適切な記述は行わないよう、誠意をもって回答してください。なお、誹謗中傷と判断される記述があった場合は無効とし削除することがあります。
参考資料	
伝達事項	授業アンケート(FD)を実施します。 当該科目の教員の指示を待ち、期限を守り、必ず提出してください。
管理所属	□大学改革推本部

## 第1問

あなたにとって、この授業の進度は適切でしたか。

結果 グラフ表示



回答	全学割合
1 遅い	0.7% (429/57,574)
2 やや遅い	3.8% (2,189/57,574)
3 適切	80.5% (46,324/57,574)
4 やや速い	12.0% (6,903/57,574)
5 速い	3.0% (1,729/57,574)

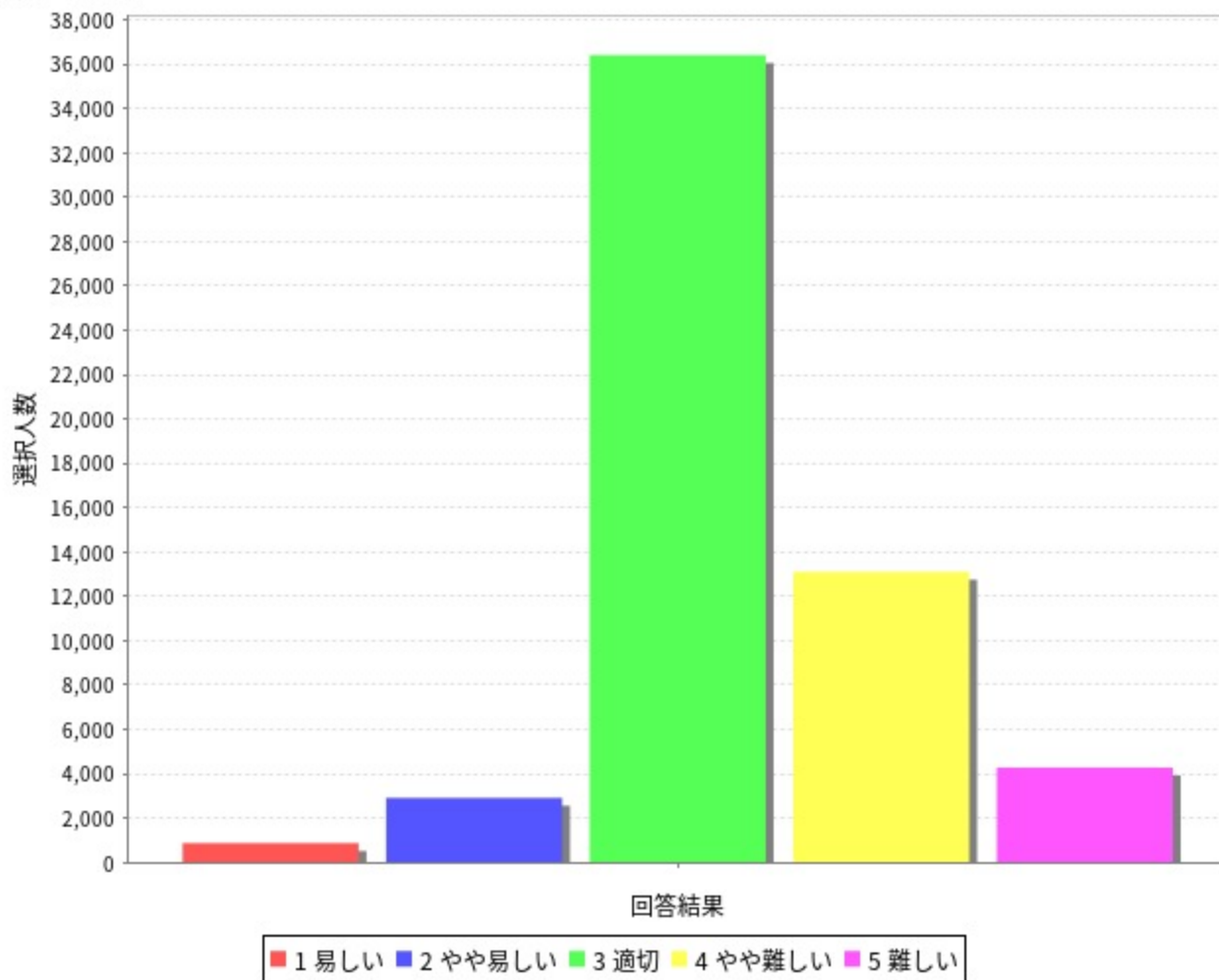
全学平均値

3.1

## 第2問

あなたにとって、この授業の難易度は適切でしたか。

結果 グラフ表示



回答	全学割合
1 易しい	1.5% (874/57,574)
2 やや易しい	5.1% (2,915/57,574)
3 適切	63.2% (36,398/57,574)
4 やや難しい	22.8% (13,105/57,574)
5 難しい	7.4% (4,282/57,574)

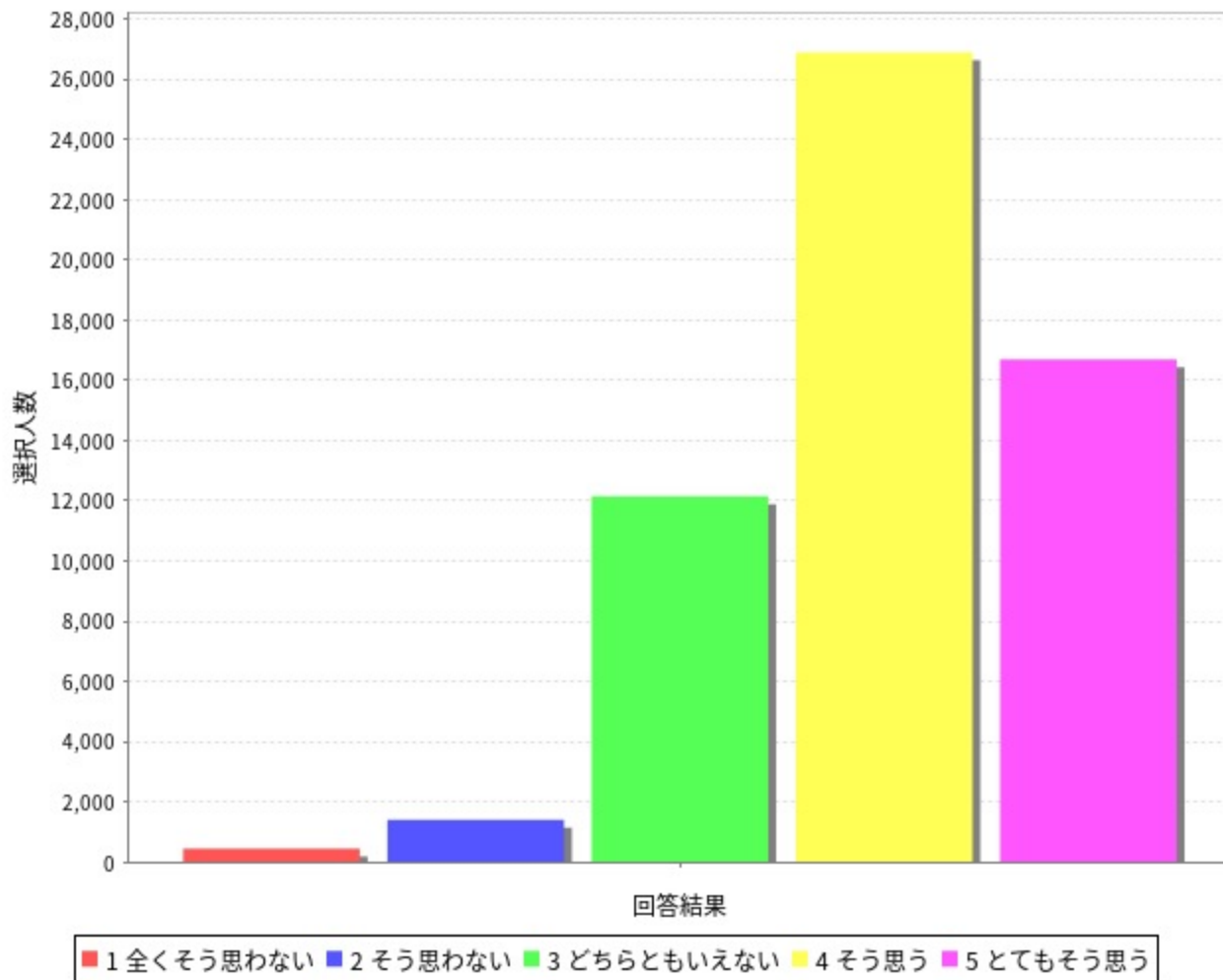
全学平均値

3.3

## 第3問

この授業はシラバス(授業概要、到達目標、授業計画等)に沿って行われましたか。

結果 グラフ表示



回答	全学割合
1 全くそう思わない	0.8% (450/57,574)
2 そう思わない	2.4% (1,407/57,574)
3 どちらともいえない	21.1% (12,143/57,574)
4 そう思う	46.7% (26,884/57,574)
5 とてもそう思う	29.0% (16,690/57,574)

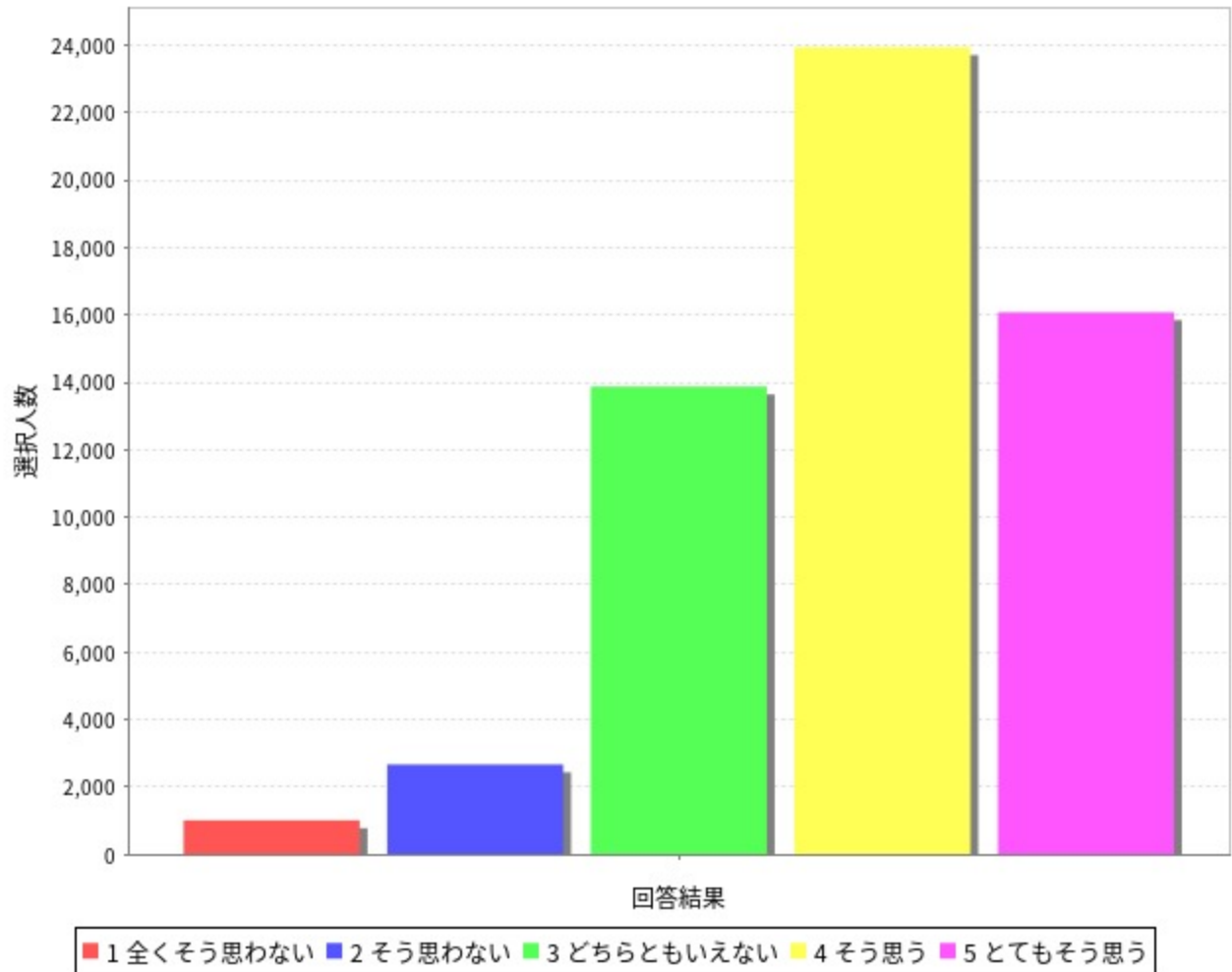
全学平均値

4.0

第4問

教員は、学生の理解度や習熟度を確認しながら授業を進めていましたか。(質疑応答、小テスト、リアクションペーパーなど)

結果 グラフ表示



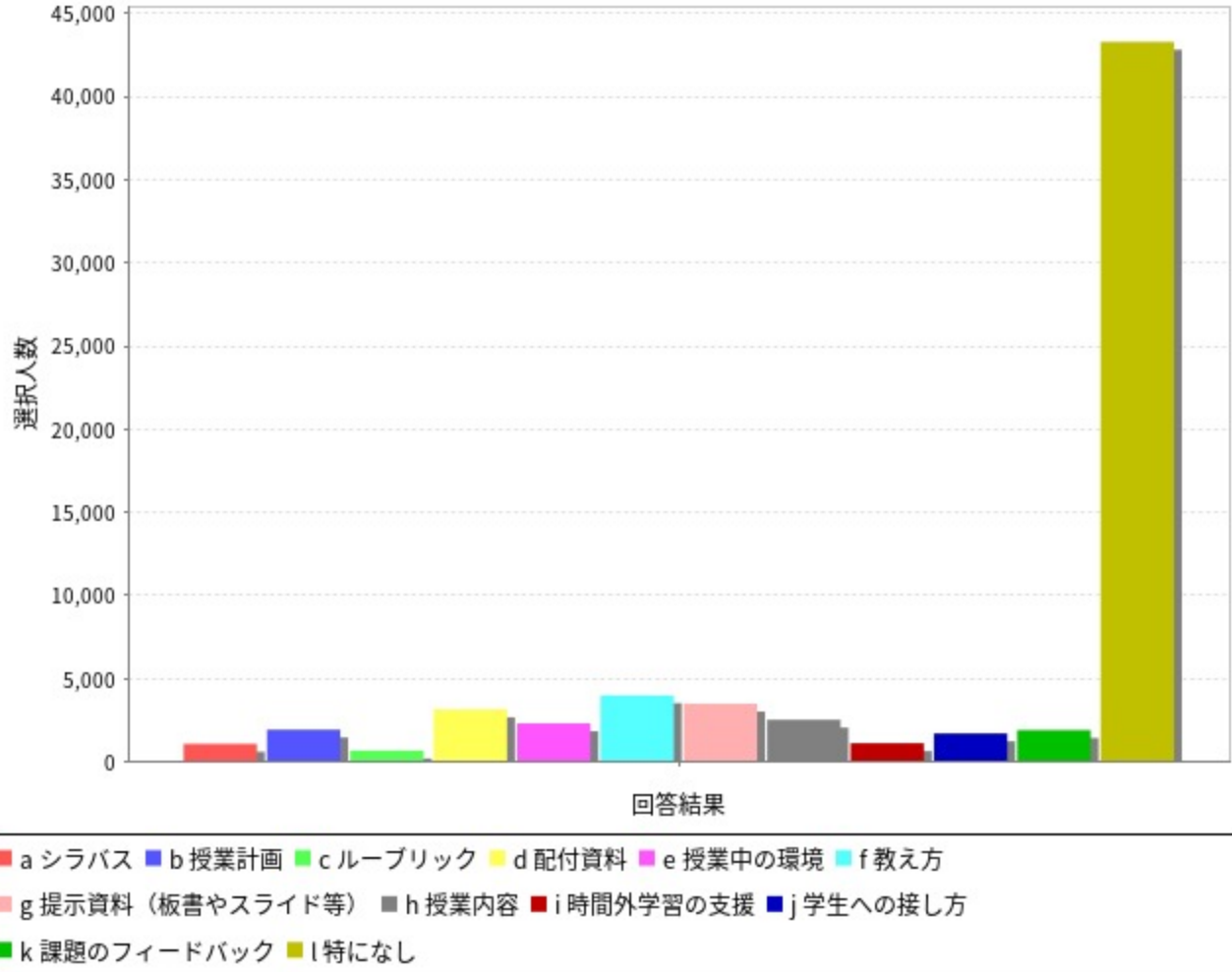
回答	全学割合
1 全くそう思わない	1.8% (1,016/57,574)
2 そう思わない	4.6% (2,671/57,574)
3 どちらともいえない	24.1% (13,874/57,574)
4 そう思う	41.6% (23,936/57,574)
5 とてもそう思う	27.9% (16,077/57,574)

全学平均値
3.9

第5問

この授業で工夫してほしいと思うものを全て選択してください。(複数選択可)

結果 グラフ表示

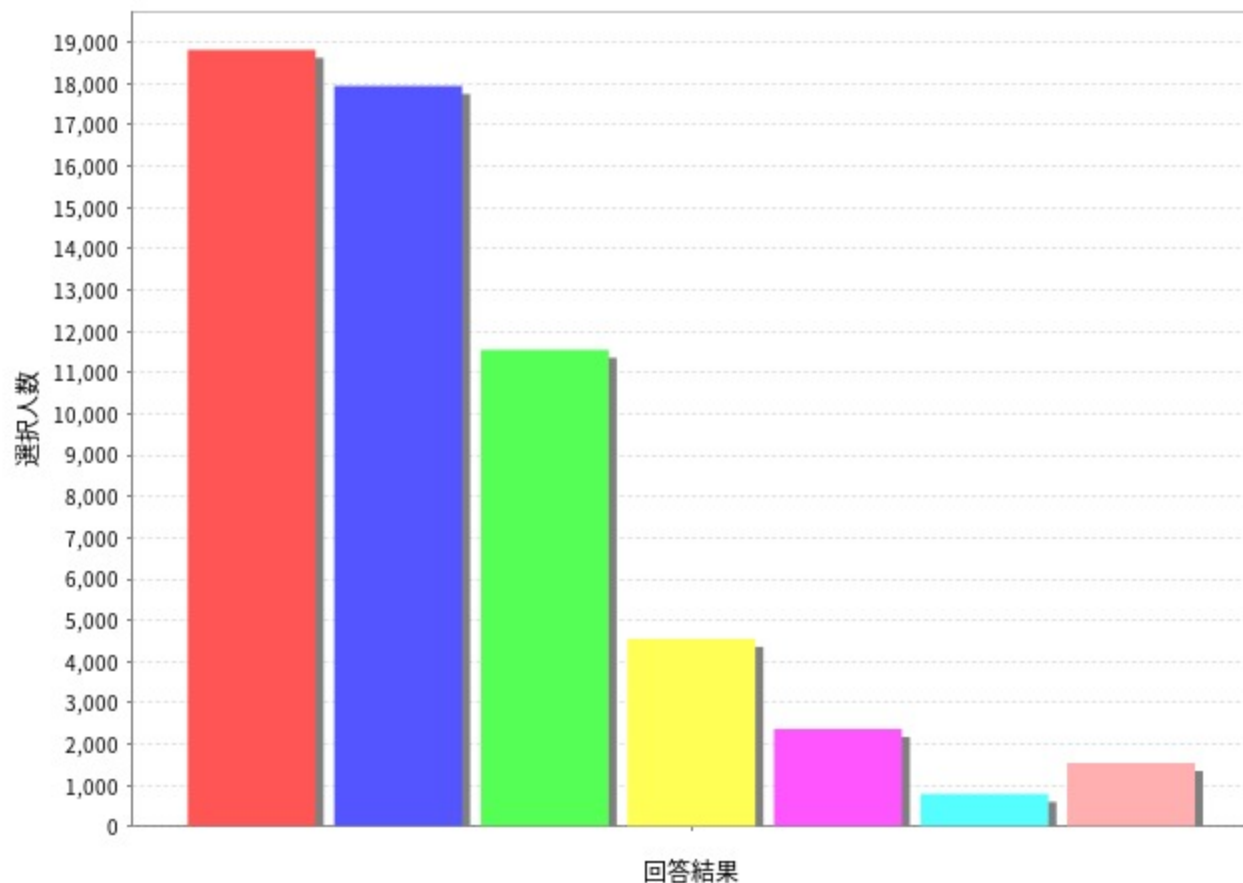


回答	全学割合
a シラバス	1.9% (1,071/57,574)
b 授業計画	3.3% (1,927/57,574)
c ルーブリック	1.2% (664/57,574)
d 配付資料	5.5% (3,142/57,574)
e 授業中の環境	4.0% (2,301/57,574)
f 教え方	6.9% (3,991/57,574)
g 提示資料(板書やスライド等)	6.1% (3,485/57,574)
h 授業内容	4.4% (2,521/57,574)
i 時間外学習の支援	1.9% (1,111/57,574)
j 学生への接し方	2.9% (1,698/57,574)
k 課題のフィードバック	3.3% (1,897/57,574)
l 特になし	75.2% (43,287/57,574)

## 第6問

この授業に関連する事前・事後学修※を、1週間当たりどれくらい行いましたか。(※宿題、レポート、制作課題、資料の収集・閲覧、授業内容に関する友人との議論、オフィスアワーを活用した教員への質問なども含む)

結果 グラフ表示



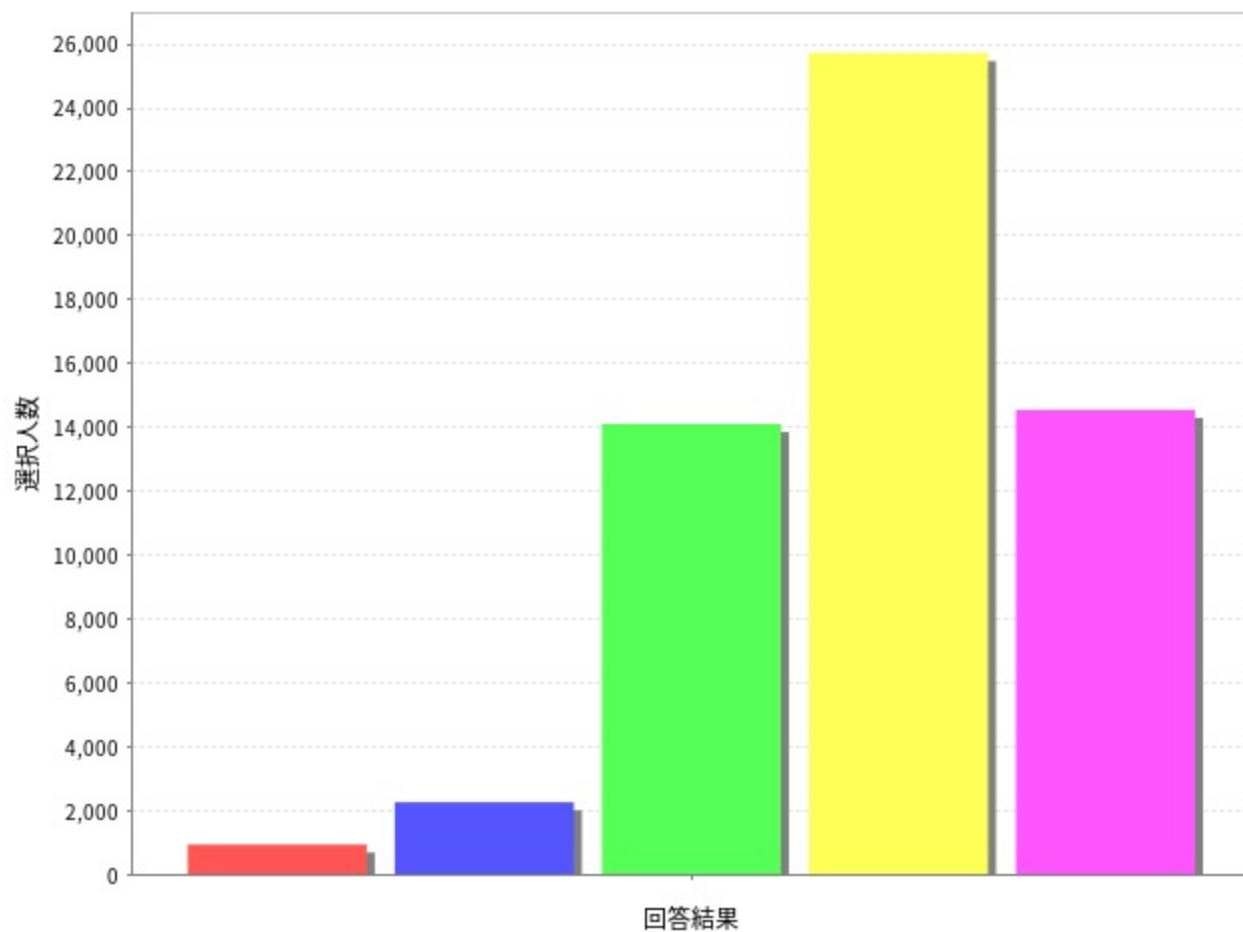
0	ほとんどしていない	1	30分程度	2	1時間程度	3	1時間30分程度
4	2時間程度	5	2時間30分程度	6	3時間以上		

回答	全学割合
0 ほとんどしていない	32.7% (18,819/57,574)
1 30分程度	31.2% (17,944/57,574)
2 1時間程度	20.1% (11,553/57,574)
3 1時間30分程度	7.9% (4,551/57,574)
4 2時間程度	4.1% (2,367/57,574)
5 2時間30分程度	1.4% (796/57,574)
6 3時間以上	2.7% (1,544/57,574)

## 第7問

あなたは、この授業に意欲的に取り組みましたか。

結果 グラフ表示



1	全くそう思わない	2	そう思わない	3	どちらともいえない	4	そう思う	5	とてもそう思う
---	----------	---	--------	---	-----------	---	------	---	---------

回答	全学割合
1 全くそう思わない	1.6% (938/57,574)
2 そう思わない	3.9% (2,262/57,574)
3 どちらともいえない	24.5% (14,106/57,574)
4 そう思う	44.7% (25,721/57,574)
5 とてもそう思う	25.3% (14,547/57,574)

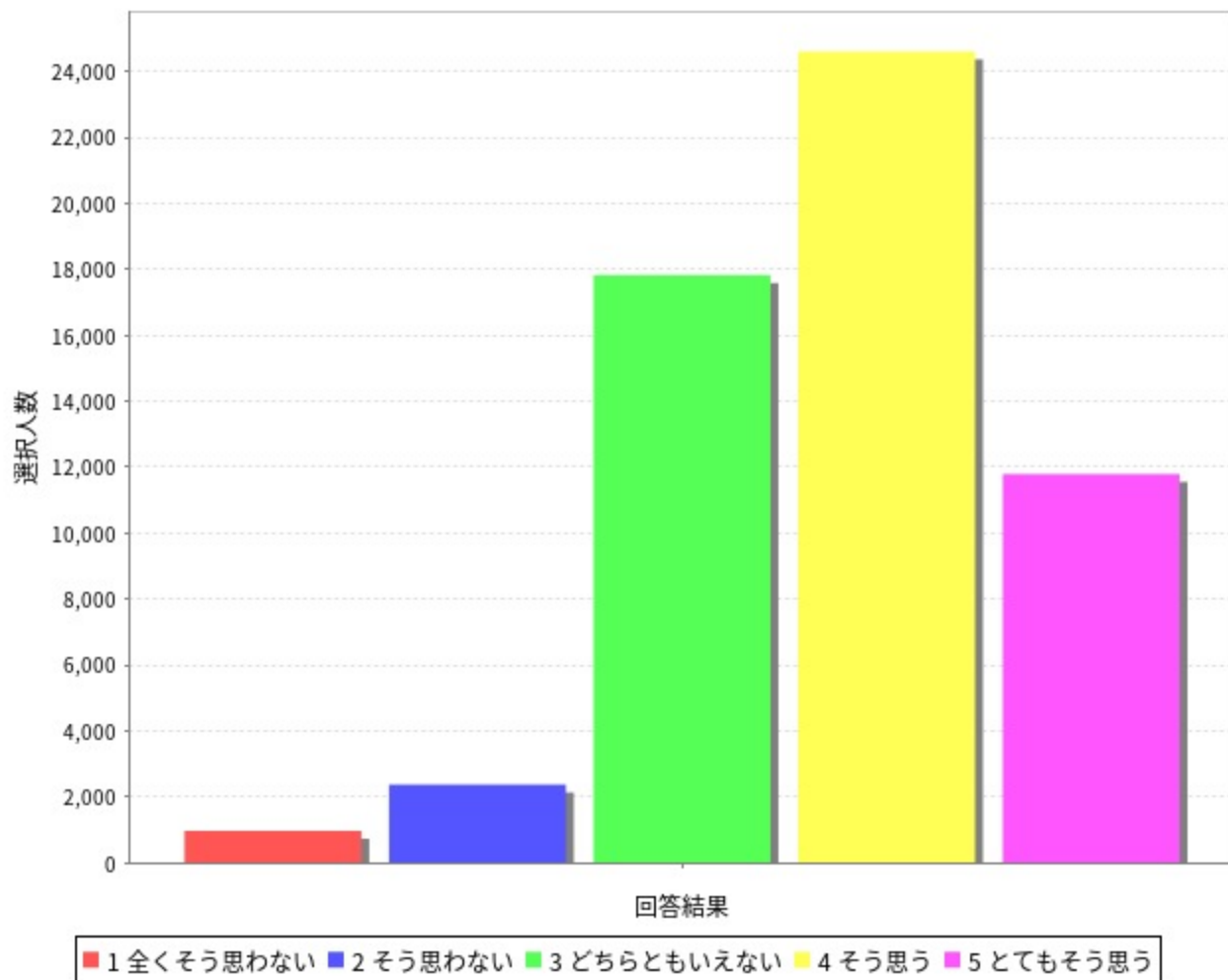
全学平均値

3.9

## 第8問

あなたは、この授業の到達目標を達成しましたか。

結果 グラフ表示



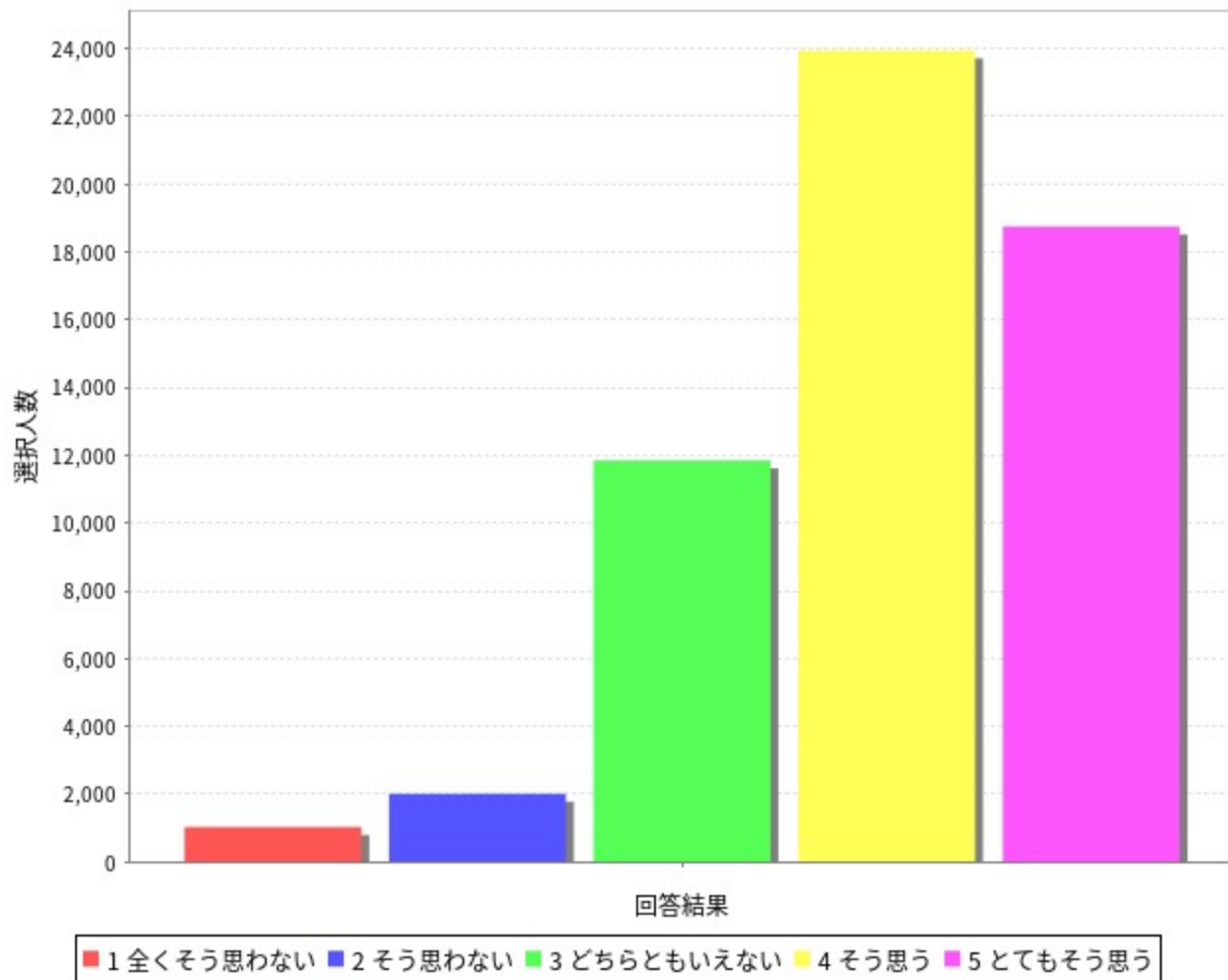
回答	全学割合
1 全くそう思わない	1.7% (973/57,574)
2 そう思わない	4.1% (2,376/57,574)
3 どちらともいえない	31.0% (17,824/57,574)
4 そう思う	42.7% (24,608/57,574)
5 とてもそう思う	20.5% (11,793/57,574)

全学平均値
3.8

## 第9問

あなたは、総合的にみてこの授業を履修して良かったと思いますか。

結果 グラフ表示



回答	全学割合
1 全くそう思わない	1.8% (1,030/57,574)
2 そう思わない	3.5% (2,011/57,574)
3 どちらともいえない	20.6% (11,845/57,574)
4 そう思う	41.6% (23,941/57,574)
5 とてもそう思う	32.6% (18,747/57,574)

全学平均値
4.0

## 第10問

この授業で良かった点があれば教えてください。

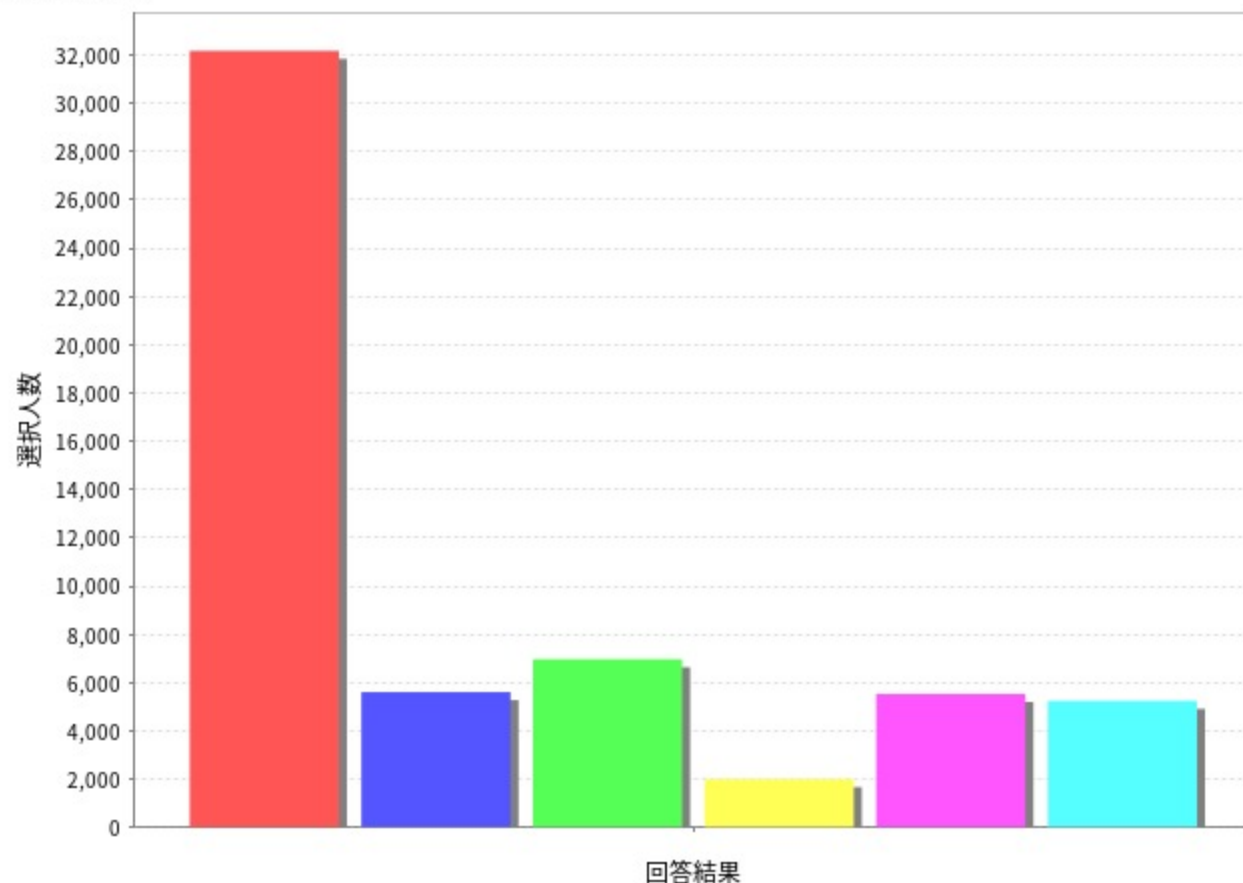
## 第11問

この授業で改善してほしい点があれば教えてください。  
 但し、担当教員や他の学生の名誉を傷つけるような記述はしないでください。

## 第12問

この授業の学習内容と学習成果を振り返って、どのような授業形態が最も適していると思いますか。

結果 グラフ表示



■ a 対面授業 ■ b 対面授業 + 遠隔授業 (リアルタイム) ■ c 対面授業 + 遠隔授業 (オンデマンド)  
 ■ d 遠隔授業 (リアルタイム) ■ e 遠隔授業 (オンデマンド) ■ f わからない

回答	全学割合
a 対面授業	55.9% (32,173/57,574)
b 対面授業 + 遠隔授業(リアルタイム)	9.8% (5,617/57,574)
c 対面授業 + 遠隔授業(オンデマンド)	12.1% (6,979/57,574)
d 遠隔授業(リアルタイム)	3.5% (2,013/57,574)
e 遠隔授業(オンデマンド)	9.6% (5,539/57,574)
f わからない	9.1% (5,253/57,574)